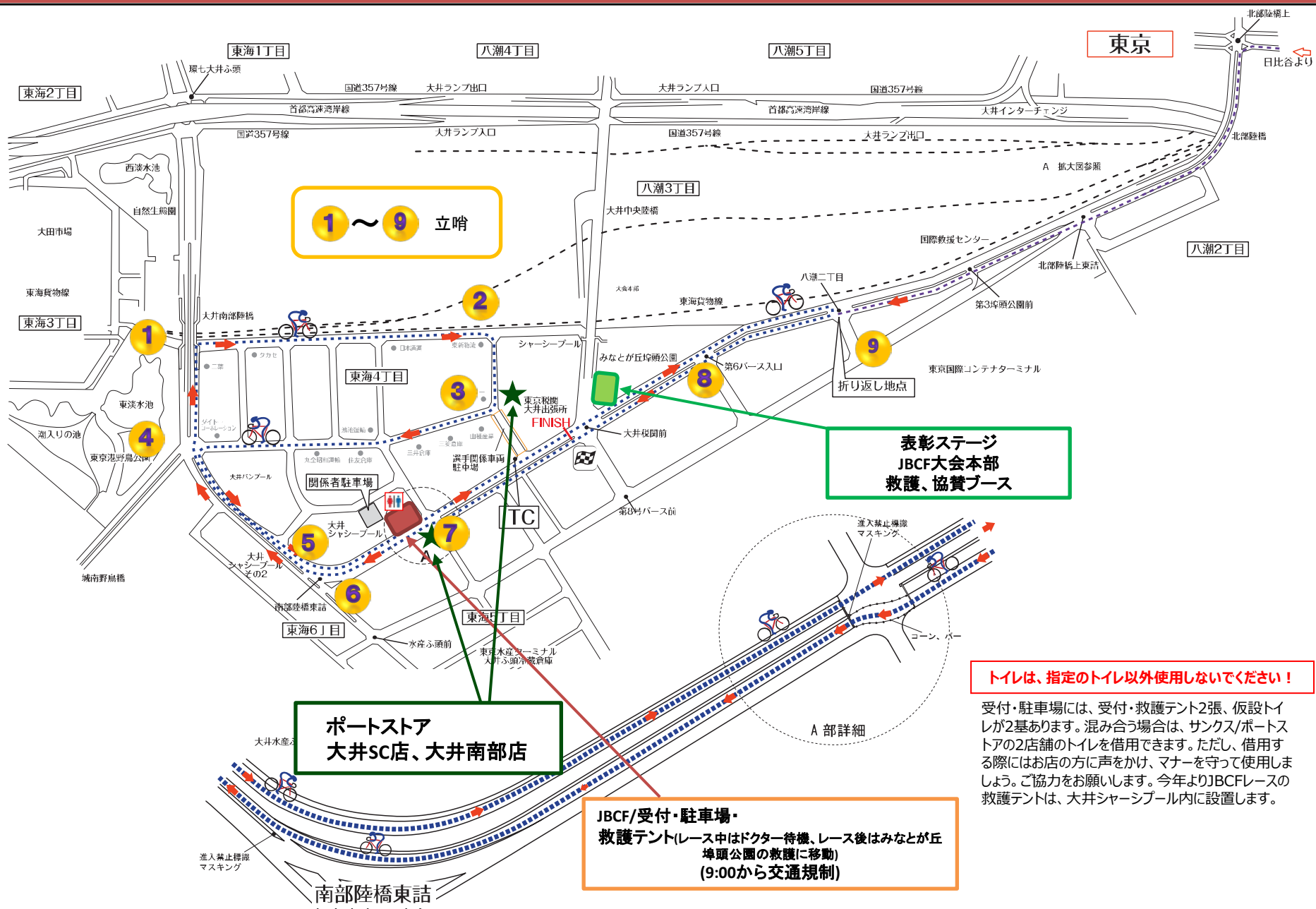


東京 大井周回コース図



1 ~ 9 立哨

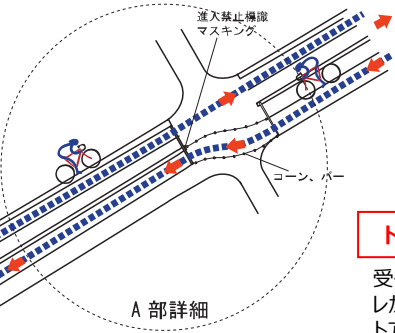
表彰ステージ
JBCF大会本部
救護、協賛ブース

ポートストア
大井SC店、大井南部店

JBCF/受付・駐車場・
救護テント(レース中はドクター待機、レース後はみなとが丘
埠頭公園の救護に移動)
(9:00から交通規制)

トイレは、指定のトイレ以外使用しないでください!

受付・駐車場には、受付・救護テント2張、仮設トイレが2基あります。混み合う場合は、サックス/ポートストアの2店舗のトイレを借用できます。ただし、借用するにはお店の方に声をかけ、マナーを守って使用しましょう。ご協力をお願いします。今年よりJBCFレースの救護テントは、大井シャシープール内に設置します。

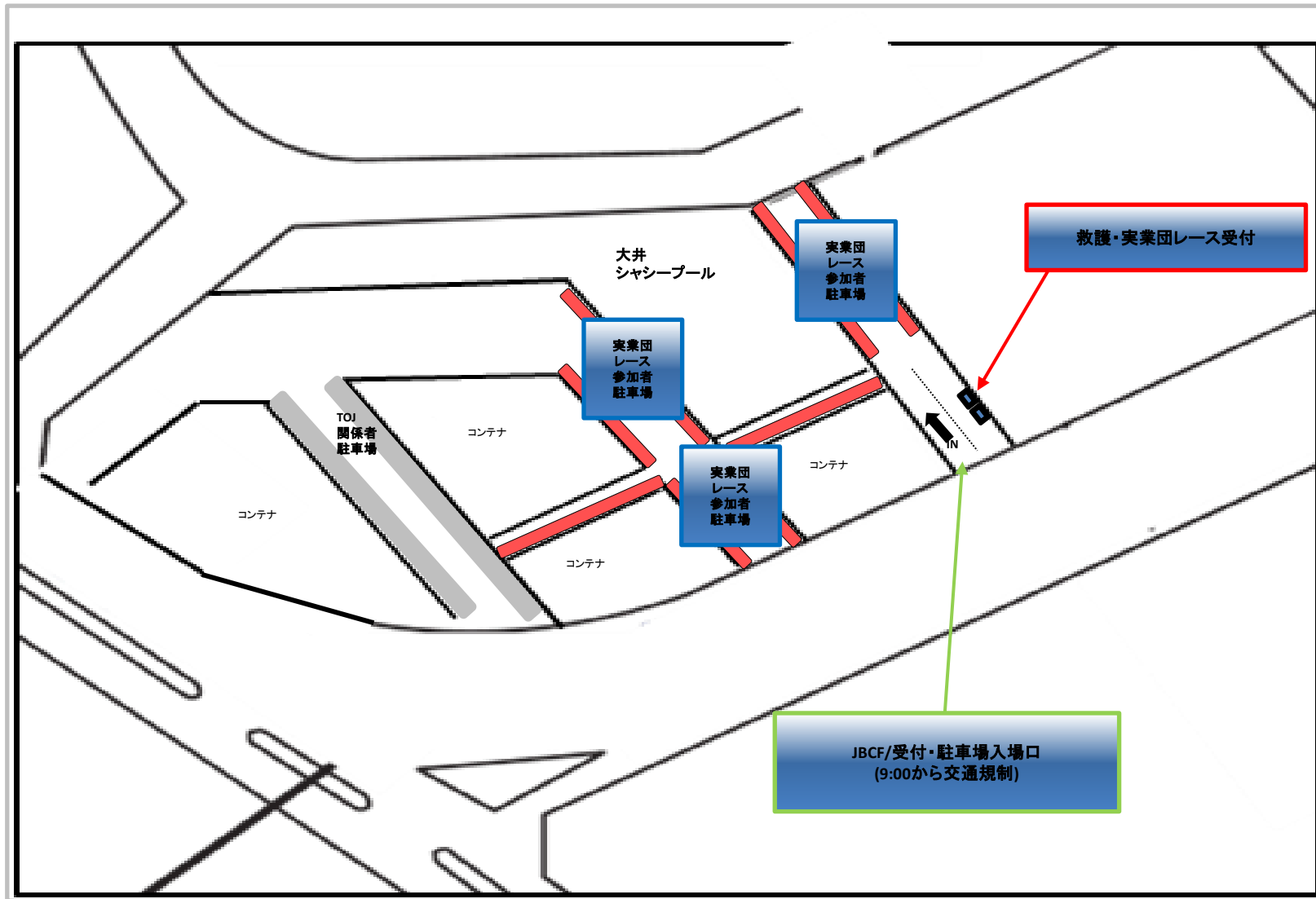


■ 試走コースレイアウト

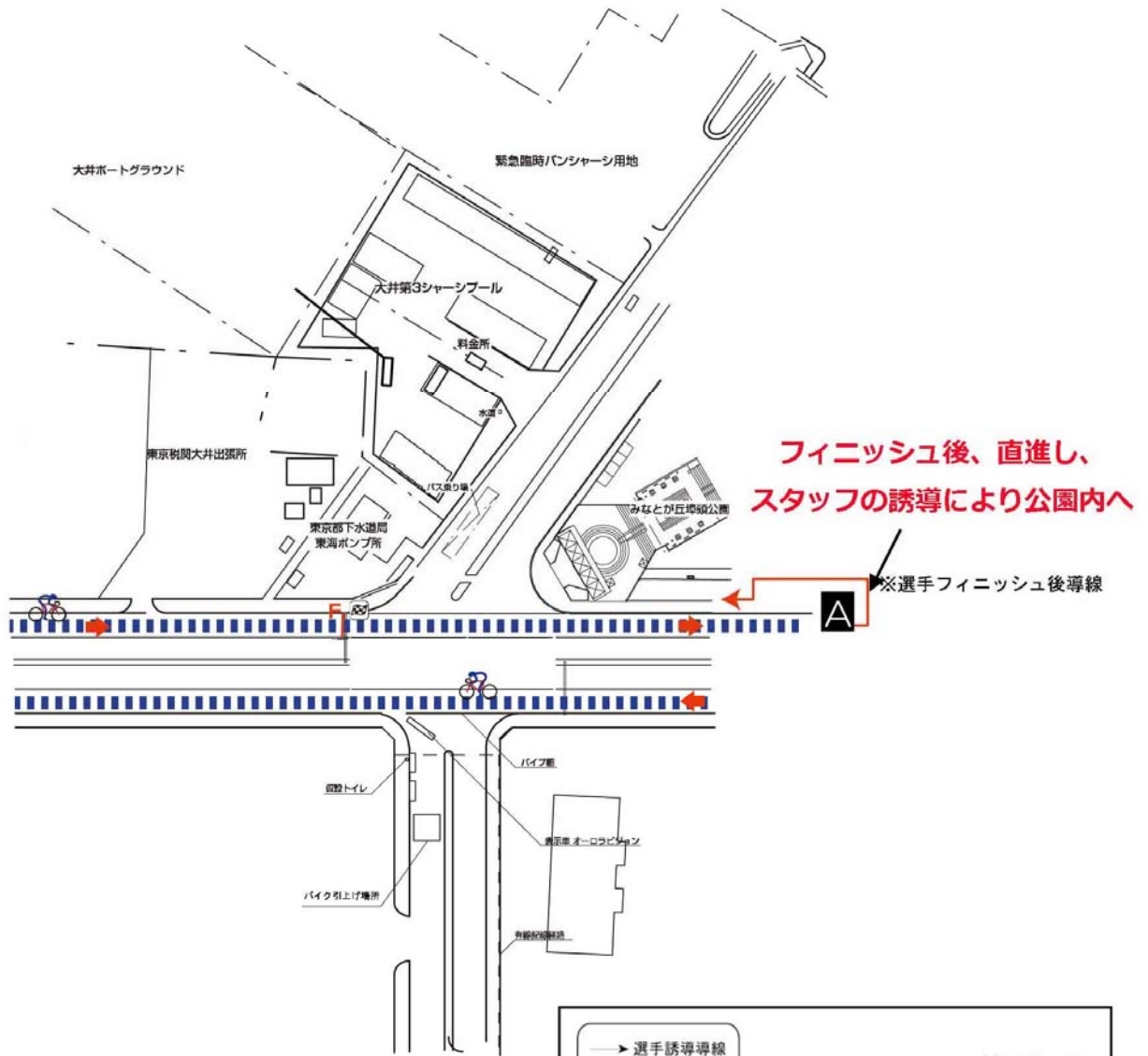


■ 受付・駐車場

※実業団レースが始まってからTOUROF JAPANのレースが終わるまでは車両の退出不可(9:00~14:30頃)



フィニッシュ後の注意事項<厳守>



**フィニッシュ後、直進し、
スタッフの誘導により公園内へ**

※選手フィニッシュ後導線

ゴール後、すぐ左折せず、
そのまま、みなとが丘埠頭公園を左に見て直進し、
「第6バース入口交差点付近」で誘導スタッフの指示に従い、
公園内に入ること。
公園内もスタッフの誘導に従うこと。

